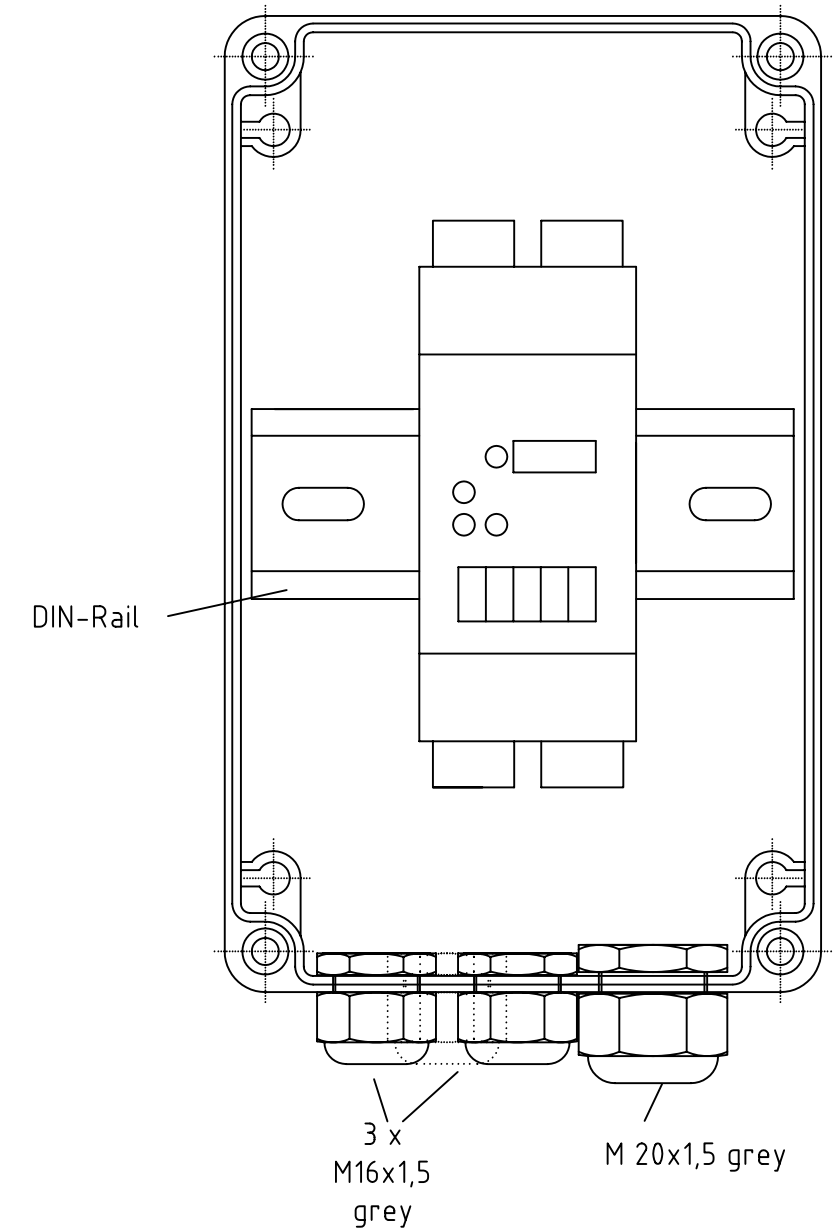
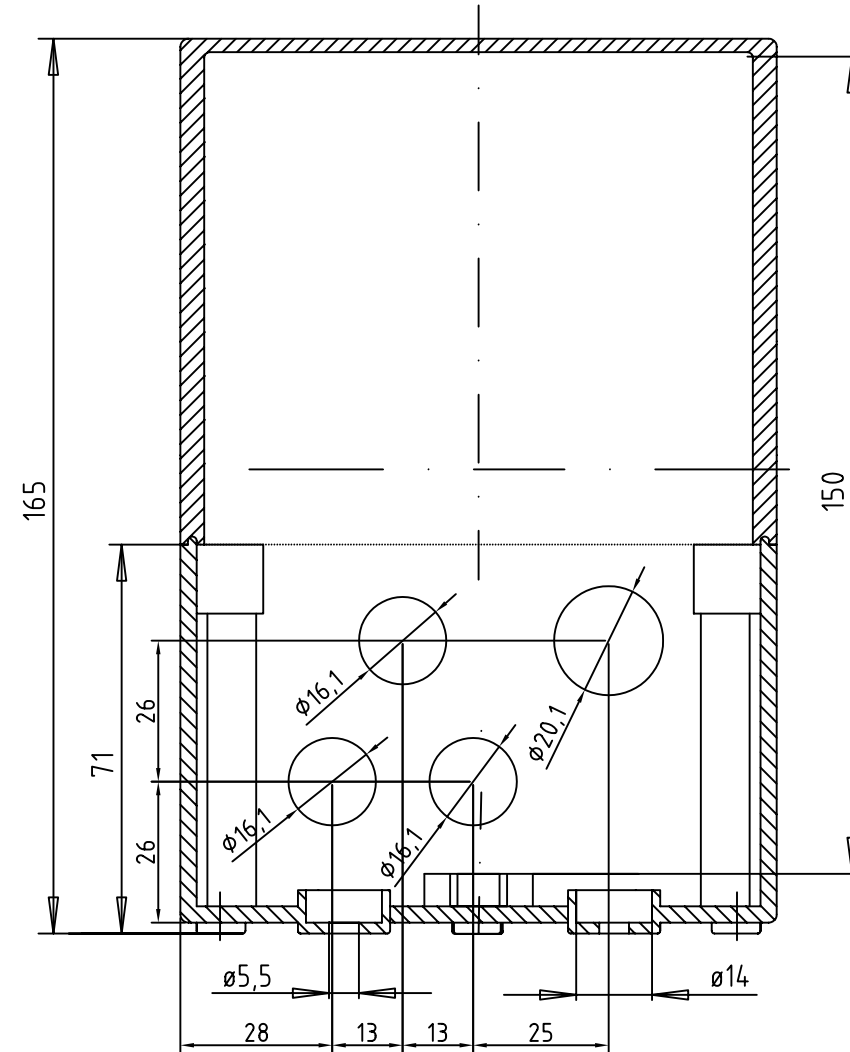
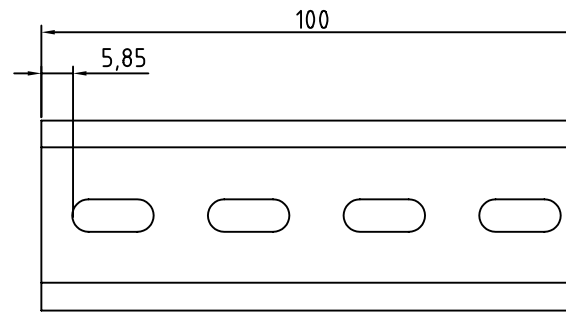


x wall mounting fixing dimensions



HxWxD : 180 x 110 x 165mm

Enclosure: for safe area use only!  
 Material: Polycarbonate  
 Finish: Base grey RAL7035, lid transparent  
 Protection: IP65  
 Manufacturer: Rittal - type PK9516.100

Allgemeintoleranzen für Längen- und Winkelmaße nach DIN ISO 2769									
Genauigkeits-grad	ab 0,5 bis 3	über 3 bis 6	über 6 bis 30	über 30 bis 120	über 120 bis 400	über 400 bis 1000	über 1000 bis 2000	über 2000 bis 4000	über 4000 bis 8000
	g (grob)	±0,15	±0,2	±0,5	±0,8	±1,2	±2	±3	±4
Grenzabmaße für Längenmaße in mm									
General tolerances for length- and angular dimensions to DIN ISO 2768									
Degree of accuracy	from 0,5 to 3	from 3 to 6	from 6 to 30	from 30 to 120	from 120 to 400	from 400 to 1000	from 1000 to 2000	from 2000 to 4000	from 4000 to 8000
	g (coarse)	±0,15	±0,2	±0,5	±0,8	±1,2	±2	±3	±4

Rev.	Date	Name

Dieses Dokument enthält sicherheitstechnische Angaben. Es darf nicht ohne Absprache mit dem Normenfachmann geändert werden!			Format: A3	
This document contains safety-relevant information. It must not be altered without the authorization of the norm expert!				
CONFIDENTIAL acc. to ISO 16016		Only valid as long as released in EDM or with a valid production documentation!		scale: -
		date: 23.02.2009		
		GA #111481		Drawn RD
		Enclosure for mounting KF-modules		approved
WERK BÜHL				04-C943
				sheet 1 of 1